

Поточные микроволновые влагомеры для зерносушилок MP113SN20B, MP113S20B, MP113S20R

Влагомеры предназначены для непрерывного измерения влажности зерна на входе и выходе шахтных, барабанных, камерных, рециркуляционных и колонковых сушилок. (ДСП32, VESTA, СП50, PERRY, PETHUS и других) непосредственно в процессе сушки. Датчики влагомеров **MR113SN20B** устанавливаются в шахтах шахтных сушилок, датчики влагомеров **MP113S20B** в местах подпора зерна (входные и выходные бункера, башмак норрии и др.), датчики влагомера **MR113S20R** устанавливаются в самотеках или других местах свободного падения зерна. Влагомеры могут поставляться с количеством датчиков от одного до шести, как в сенсорном исполнении (без индикации и клавиатуры, управление и обмен информацией осуществляется через компьютер), так и как полные влагомеры со всеми функциями. Влагомеры поставляются с градуировками : пшеница, рожь, ячмень, овес, рапс, кукуруза, соя, тритикале, способны работать в условиях высокой засоренности зерна, запыленности и больших перепадах температур, адаптированы для применения в системах автоматического управления процессами сушки.

Основные характеристики:

Диапазон измерения влажности **3-20 %**
Диапазон измерения влажности **20-40 %**
Токовый выход (по выбору)
Протокол обмена с компьютером
Напряжение питания (по выбору)
Потребляемая мощность

погрешность измерения . . **0,5 %** абс.;
погрешность измерения. . **1 %** абс.;
(4 ... 20; 0-5; 0-20) mA
RS-485 MODBUS
=24 V or 110 or 220 V / 50 Hz
Не более 50 VA

Как прибор работает ?

Принцип действия влагомеров основан на измерении величины поглощения СВЧ энергии влажным материалом и преобразовании этой величины в цифровой код, соответствующий влажности материала. Чрезвычайно высокая контрастность метода (1 см воды уменьшает мощность прошедшей радиоволны в 10000 раз) позволяет измерять влажность как плотного зерна с высокой влажностью, кукуруза, соя, так и влажность зерна с небольшой влажностью и плотностью – рапс, овес.

MR113SN20B

Ножевой микроволновой влагомер для измерения влажности зерна в шахтных сушилках.

Выполнен из нержавеющей прочных к истиранию сплавов, из материалов, допущенных к использованию в пищевой промышленности. Имеет встроенный датчик температуры и выход влажности и температуры на компьютер.



MR113S20B

Односторонний микроволновой влагомер для измерения влажности в местах подпора зерна (входные и выходные бункера, башмак нории и др.) из нержавеющей прочных к истиранию сплавов, из материалов, допущенных к использованию в пищевой промышленности. Имеет встроенный датчик температуры и выход влажности и температуры на компьютер.



MR113S20R

Микроволновой камерный влагомер зерна с роторным разгрузчиком для установки в самотеки или в любое место со свободно падающим зерном. Датчик крепится на стенке бункера или самотека в подготовленном отверстии при помощи монтажного фланца таким образом, чтобы падающее зерно попадало в наполнительный короб. Верхняя часть короба оборудована задвижкой, при помощи которой перекрывается доступ зерна в измерительное пространство при диагностике и обслуживании датчика.



Блок управления и интерфейс

Влагомер обеспечивает автоматическую коррекцию результатов измерения при изменении температуры материала, имеет токовый выход 4-20 мА и последовательный канал связи с ЭВМ RS-485 MODBUS. В комплект поставки прибора входит программа накопления и отображения влажности в реальном масштабе времени, что позволяет записывать на компьютер, наблюдать и хранить информацию о влажности за любой период времени. Релейный выход блока управления позволяет получить управляющий или информационный сигнал при выходе влажности за установленный предел.

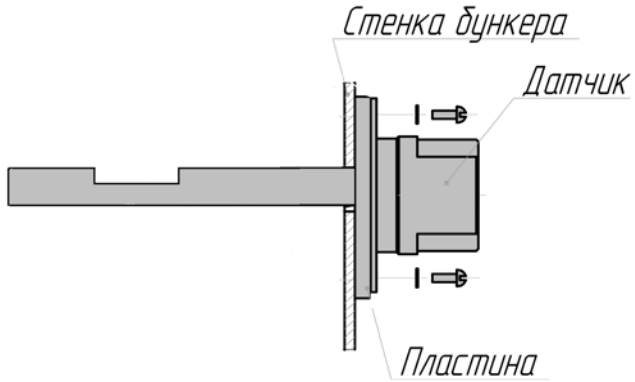


Комплект поставки

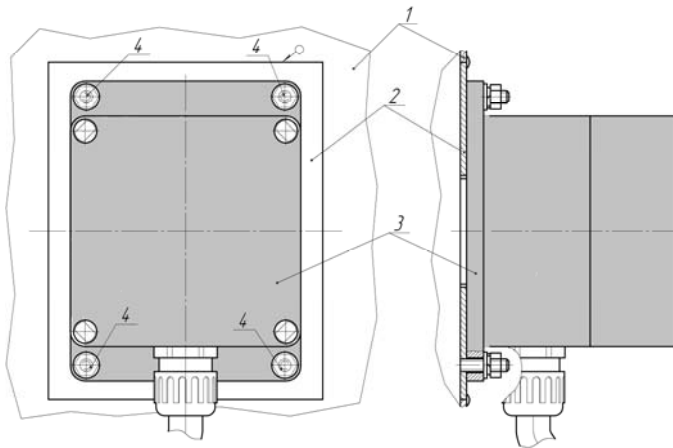
НАИМЕНОВАНИЕ	ОБОЗНАЧЕНИЕ	КОЛ-ВО
Блок сенсоров (БС) с кабелем соединительным 3,5м	БС	1
Блок управления и контроля (БУК)	БУК	1
Блок индикации (БИ) с кабелем питания	БИ	заказ
Винты крепления электронных блоков		1 компл.
Элементы монтажные		1 компл.
Программа градуировки;	«МастерЛаб»	
Программа связи с компьютером	«МикроТрен»	

УСТАНОВКА И МОНТАЖ

MR113SN20B

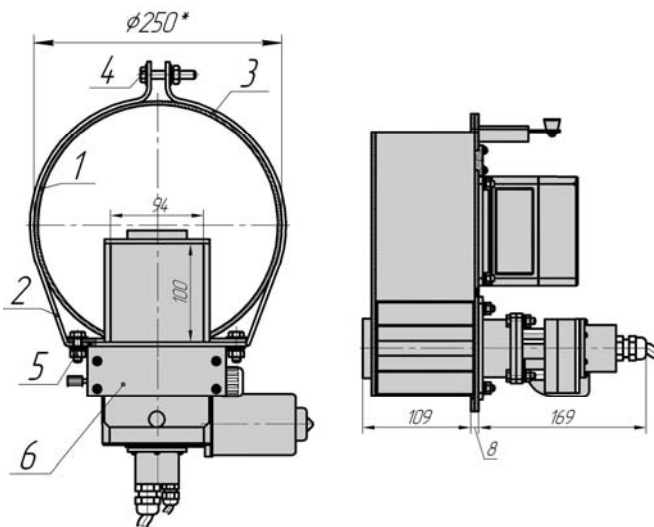


MR113S20B



- 1 — стенка бункера
- 2 — фланец монтажный
- 3 — СВЧ датчик
- 4 — шпилька

MR113S20R



- 1 — самотёк
- 2, 3 — металлическая лента
- 4 — болт-стяжка
- 5 — болт М10 с гайкой (4 шт.)
- 6 — блок сенсоров